



## Duplikatory DP-S550 i DP-S850



### Wysokonakładowe drukowanie

- System obrazowania wysokiej rozdzielczości (HDi)
- Prędkość drukowania 150 stron na minutę
- Współpracuje z PC i MAC (USB)



... Formularze – Ulotki – Mailingi –  
Materiały edukacyjne – Koperty...

# Duplo™



## Duplikatory DP-S550 i DP-S850



Duplikatory Duplo HDi w produkcji dokumentów. Szybka reprodukcja półtonów, fotozgodność z RoHS/GPL\* - oz

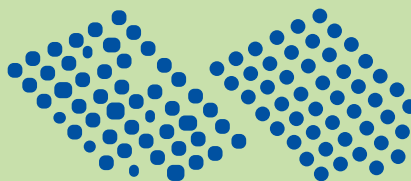


### doskonała jakość druku

Materiał matrycy HDi został tak opracowany, aby zapewniać doskonałą jakość wykonywanych wydruków. Wolne od przebarwień, jednolicie kryte powierzchnie, wyrazisty tekst oraz płynne przejścia w półtonach, to standardowe rezultaty uzyskiwane w modelach DP-S550 oraz DP-S850.

W przeciwieństwie do zwykłych matryc, gdzie grube włókna utrudniają równomierny rozkład otworków podczas wykonywania matrycy, matryca HDi posiada równomierne rozmieszczenie włókien co pozwala na uzyskiwanie ujednoliconego rozmiaru otworów.

**zwykła matryca**  
= nierównomierne rozmiary otworków skutkują niejednolitym odwzorowaniem półtonów



**matryca HDi**  
= zachowanie jednorodnego rozmiaru otworów gwarantuje płynne przejścia tonalne

Duplikatory HDi wykorzystują sojową farbę o wysokim poziomie zaciecznienia, ułatwiającą uzyskiwanie jednolicie krytych nasyconych powierzchni wydruku oraz wyrazistego tekstu. Farba na bazie oleju sojowego przyczynia się również do wzbogacenia kontrastu zdjęć oraz wszelkiej innej grafiki, dzięki czemu odbiorca uzyskuje wyraziste wydruki.

### najwyższa dostępna wydajność

W niecałe 30 sekund urządzenie włącza się i może rozpocząć drukowanie nowego zadania z imponującą prędkością 150 stron na minutę (A4) lub 130 stron na minutę (A3). Na tacy podawania można umieścić do 1200 arkuszy A4 i całe zadanie drukowania zostanie ukończone w ciągu zaledwie 8 minut.



1200 czystych arkuszy A4



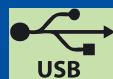
8 minut (150 stron na minutę)

1200 wydrukowanych ulotek A4

### oryginały z komputera lub w formie zadrukowanego arkusza

Port USB obsługuje drukowanie zarówno z komputerów Windows, jak i Mac OS. Opcjonalny zestaw LAN pozwala na podłączenie Duplikatora do sieci komputerowej (poprzez złącze RJ45), dzięki czemu wielu użytkowników może wysyłać zadania wydruku ze swoich stacji roboczych. Znajdujące się w komplecie oprogramowanie monitorujące w czasie rzeczywistym udostępnia zdalnym użytkownikom raporty odnoszące się do statusu Duplikatora co pozwala na bieżąco śledzić przebieg zadań.

Skaner płaski z podnoszoną pokrywą doskonale sprawdza się przy kopiowaniu płaskich arkuszy, zaś przy kopiowaniu grubych książek pomaga funkcja usuwania cienia eliminująca ciemny obszar na wysokości grzbietu publikacji. Operator ma na ekranie podgląd dokumentu jeszcze przed wydrukowaniem dzięki czemu może zapewnić perfekcyjne pozycjonowanie samego skanu oraz ostatecznego obrazu dokumentu.



znaczący nowy standard wydajności, ekonomiki oraz dbałości o środowisko w zakresie wysokonakładowej systemy wysokiej rozdzielczości obrazowania (HDI) oraz wysokie nasycenie farby zapewniają doskonałą grafikę, tekstu oraz jednolicie krytych powierzchni. Niskie zużycie energii, farby opartej na soi oraz pełna znaczący, że nasze urządzenia należą do najbardziej ekologicznych na świecie rozwiązań druku produkcyjnego.



### drukowanie na kopertach i kartonie

Prosta droga podawania papieru redukuje zacięcia arkuszy, a ponadto pozwala drukować na szerokiej gamie nośników począwszy od cienkiego – 50g/m<sup>2</sup> – samokopującego papieru aż po grubo, do 210g/m<sup>2</sup>. Ponadto, dzięki temu, że proces druku nie wykorzystuje podgrzewania można podawać nawet koperty z okienkiem.



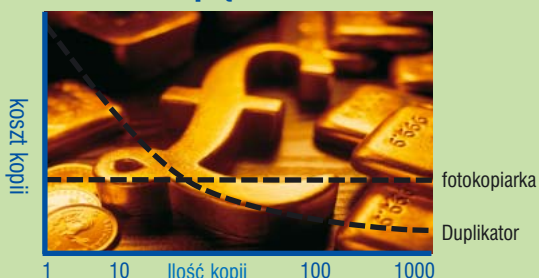
### przyjazne dla środowiska

Duplikatory HDi należą do najefektywniej wykorzystujących energię urządzeń drukujących. Działając z pełną prędkością duplikator zużywa zaledwie 240W, a po pięciu minutach nieaktywności automatycznie przechodzi do stanu oszczędzania energii i jej zużycie spada niemal do zera. Dodatkowo, proces drukowania nie wykorzystuje elementów grzewczych, więc urządzenie można włączać i wyłączać pomiędzy kolejnymi zadaniami drukowania, bowiem nie wymaga ono długiego czasu nagrzewania.

### ekonomiczne drukowanie

W miarę zwiększania się nakładu koszt za kopię gwałtownie maleje. Dla klientów, którzy często produkujący wysokie nakłady dokumentów (formularze, papeteria, ulotki, itp.) oszczędności w porównaniu z konkurencyjnymi technologiami będą wręcz zadziwiająca.

### cena za kopię



Im więcej produkujesz tym bardziej spada koszt za kopię.

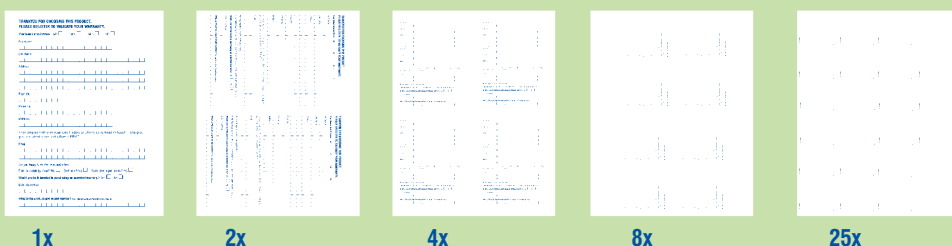


### łatwa obsługa

Intuicyjny ekran dotykowy ułatwia szybkie i skuteczne poruszanie się po menu oraz optymalizację ustawień drukowania. W modelu DP-S850 zastosowano dodatkowe czujniki detekcji formatów papieru, dzięki czemu użytkownik umieszcza jedynie dokument w skanerze, ładuje papier i rozpoczyna drukowanie – urządzenie automatycznie dokonuje stosownej zmiany rozmiaru dokumentu.

### powielanie obrazu

Funkcja powielania obrazu pozwala użytkownikom na wydrukowanie na jednym arkuszu od 1 do 25 obrazów pełnowymiarowego oryginalnego dokumentu. Przyczynia się to do zmniejszenia zużycia papieru i dalszych oszczędności.



zoom 50%...51...52... ..498...499...500%

Zaprogramowane zostały wszystkie standardowe współczynniki powiększenia / redukcji, a dodatkowo szeroka skala powiększenia pozwala na precyzyjne ustawienia w zakresie 50-500% i zmianą co 1%.



### system czystego wyjmowania matrycy

Specjalnie opracowany system wyjmowania matrycy stanowi unikalne rozwiązanie Duplo i jest najszybszym i najczystszy sposobem wymiany matrycy. Zużyta matryca jest owijana wokół plastikowego rdzenia. Po zwinieniu matrycy do końca, zużyta zsuwa się po prostu z rdzenia do kosza.



\*RoHS (EU) = Restrykcje odnośnie używania w sprzęcie elektrycznym niebezpiecznych substancji. GPL = (Japonia) Green Purchasing Law – prawo dotyczące zakupu produktów ekologicznych.



zbyt ciemne



zbyt jasne



idealne!

## kontrola kontrastu i jasności

W celu uwydatnienia fotograficznych szczegółów obrazu, operator może w sterowniku drukarki precyzyjnie dostosować ustawienia jasności i kontrastu. Natomiast przy kopiowaniu oryginału użytkownik może regulować czułość skanera, tak aby wydobyc z obrazu odpowiedni poziom odwzorowania szczegółów. Po wykonaniu matrycy, można także precyzyjnie określić poziom zaciemnienia wydruku w celu otrzymania optymalnych rezultatów.



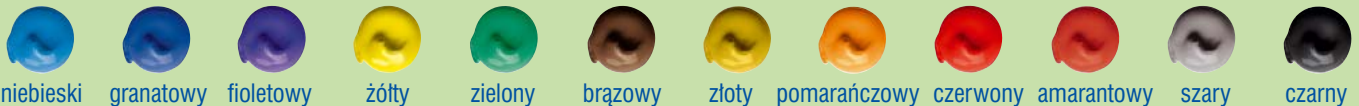
## doskonałe zdjęcia i tekst

Powielacz można szybko skonfigurować do drukowania zdjęć, tekstu, grafiki lub dokumentów zawierających łącznie wszystkie wymienione elementy. Wystarczy przyciskiem trybu obrazu wybrać odpowiednią opcję.



## kolor

Dzięki możliwości szybkiej wymiany cylindra można z powodzeniem realizować prace wyróżniające się dodatkowym kolorem. Dostępna jest gama 12 standardowych kolorów farb, a także możliwość doboru barwy farby stosownie do wymagań użytkownika.



niebieski

granatowy

fioletowy

żółty

zielony

brązowy

złoty

pomarańczowy

czerwony

amarantowy

szary

czarny

	DP-S550	DP-S850
<b>Typ modelu</b>	Górny skaner płaski / interfejs USB	
<b>Metoda przetwarzania</b>	Termiczne – cyfrowe wykonywanie matrycy	
<b>Rozdzielczość</b>	300 x 600 dpi	600 x 600 dpi
<b>Czas pierwszego wydruku</b>	18 sek. (A4)	
<b>Prędkość drukowania</b>	45 – 150 str/min (A4), 45 – 130 str/min (A3)	
<b>Obszar skanowania (Maks.)</b>	293 x 428 mm	
<b>Obszar wydruku (Maks.)</b>	290 x 423 mm	
<b>Rozmiar papieru (Min.)</b>	100 x 150 mm	
<b>Rozmiar papieru (Maks.)</b>	297 x 432 mm	
<b>Pojemność podawania papieru</b>	1200 arkuszy (80 g/m <sup>2</sup> )	
<b>Pojemność tacy odbiorczej</b>	1200 arkuszy (80 g/m <sup>2</sup> )	
<b>Gramatura papieru</b>	50 – 210 g/m <sup>2</sup>	
<b>Pojemność farby</b>	1000 ml	
<b>Umieszczanie / wyjmowanie matrycy</b>	Automatyczne	
<b>Wymiary (szer. x gł. x wys.)</b>	Podczas użytkowania 1360 x 688 x 1080 mm	
<b>Wymiary (szer. x gł. x wys.)</b>	Przy przechowywaniu 754 x 688 x 1080 mm	
<b>Waga netto</b>	100 kg	
<b>Zasilanie</b>	230V 50Hz 1.6A	
<b>Zużycie energii – wykonywanie matrycy</b>	USB1.1 (MS Windows 2000, XP), Mac (OS10.3, 10.4)	
<b>Interfejs komputerowy</b>		
<b>Funkcje</b>		
<b>Zmniejszanie / powiększanie</b>	70, 81, 86, 115, 122, 141 %	
<b>Swobodny zoom</b>	50 – 500 % (w krokach co 1 %)	
<b>Przesunięcie marginesu</b>	90 – 99 % (w krokach co 1 %)	
<b>Regulacja wyrównywania</b>	+/- 15 mm w pionie (elektroniczna) +/- 10 mm w poziomie (manualna)	+/- 15 mm w pionie (elektroniczna) +/- 10 mm w poziomie (elektroniczna)
<b>Kontrola kontrastu</b>	Gęstość skanowania: 5 poziomów Gęstość matrycy: 5 poziomów Gęstość druku: 5 poziomów	
<b>Tryby obrazu</b>	Tekst, Foto, tekst / foto, foto / tekst, ołówek, zgrubny raster, drobny raster	
<b>Wielokrotna ekspozycja</b>	2 - 4 - 8 - 16 razy oraz ustawienie użytkownika	
<b>Podgląd dokumentu na LCD</b>	Nie	Tak
<b>Detekcja formatu papieru</b>	Nie	Tak
<b>Licznik pozostałej ilości matrycy oraz farby</b>	Tak	
<b>Tryb poufny</b>	Tak	
<b>Tryb pamięci</b>	9 ustawień	
<b>Pamięć zadań</b>	Ponowne wykonanie ostatniej matrycy bez skanowania	
<b>Eliminowanie cienia grzbietu książki</b>	Tak, możliwość regulacji	
<b>Obracanie obrazu</b>	90, 180 stopni	
<b>Tryby pakietowe</b>	Pakiety / pakiety sekwencyjne	
<b>Funkcja Fine Start</b>	Tak	
<b>Tryb oszczędzania energii i automatycznego wyłączenia</b>	Tak (programowalny)	
<b>Materiały eksploatacyjne</b>		
<b>Kolory farb</b>	12 różnych kolorów (1000 ml). Możliwość dostarczania kolorów na indywidualne zamówienia	
<b>Matryce</b>	220 matryc z rolki (A3)	
<b>Opcje</b>		
<b>Automatyczny podajnik dokumentów</b>	80 arkuszy (80 g/m <sup>2</sup> )	
<b>Zespół cylindra</b>	Rozmiar A4 lub A3	
<b>Zestaw LAN</b>	Złącze RJ45 oraz zdalne oprogramowanie monitorujące	
<b>Separator pakietów</b>	Działła poprzez wstawianie znaczników taśmy	